

**UCHWAŁA NR XXXIX/280/2023
RADY GMINY W BOLESŁAWCU**

z dnia 15 lutego 2023 r.

w sprawie zmiany granic wsi i sołectw: Chróscin i Kolonia Bolesławiec-Chróscin

Na podstawie art. 5 ust. 3, art. 18 ust. 2 pkt 15 oraz art. 40 ust. 2 pkt 1 ustawy z dnia 8 marca 1990 r. o samorządzie gminnym (t. j. Dz. U. z 2023 r. poz. 40) w związku z §1 ust. 1 pkt 4 uchwały nr XXXVI/202/2018 Rady Gminy w Bolesławcu z dnia 15 października 2018 r. w sprawie Statutu Gminy Bolesławiec, a także na podstawie §4 ust. 1 Załącznika nr 3 do uchwały nr XI/77/2015 Rady Gminy w Bolesławcu z dnia 29 grudnia 2015 r. w sprawie nadania statutów jednostkom pomocniczym Gminy w Bolesławcu – sołectwom oraz §4 ust. 1 Załącznika nr 6 do uchwały nr XI/77/2015 Rady Gminy w Bolesławcu z dnia 29 grudnia 2015 r. w sprawie nadania statutów jednostkom pomocniczym Gminy w Bolesławcu – sołectwom, po przeprowadzeniu konsultacji społecznych z mieszkańcami, uchwała się co następuje:

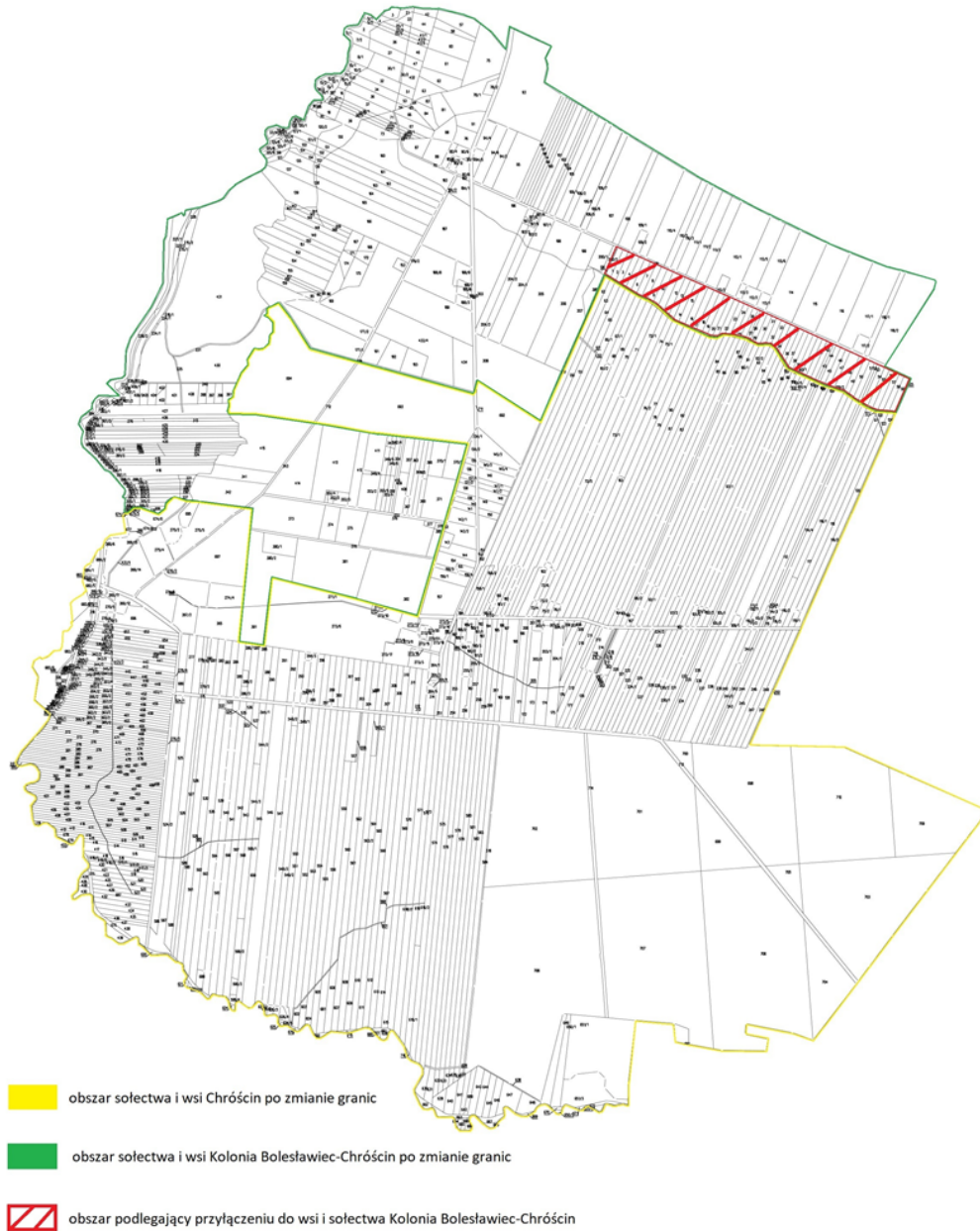
- § 1. Postanawia się zmienić granice wsi Chróscin i Kolonia Bolesławiec-Chróscin, w ten sposób, że część wsi Chróscin, obręb ewidencyjny Chróscin przyłącza się do wsi Kolonia Bolesławiec-Chróscin.
- § 2. Ustalone granice wsi stanowią granice pomiędzy tymi sołectwami.
- § 3. Obszar objęty zmianą granicy wsi i sołectw przedstawia załącznik graficzny do niniejszej uchwały.
- § 4. Wykonanie uchwały powierza się Wójtowi Gminy Bolesławiec.
- § 5. Uchwała wchodzi w życie po upływie 14 dni od daty ogłoszenia w Dzienniku Urzędowym Województwa Łódzkiego.

Przewodniczący Rady Gminy

Artur Dulski

Załącznik do uchwały Nr XXXIX/280/2023
Rady Gminy w Bolesławcu
z dnia 15 lutego 2023 r.

Mapa



Uzasadnienie

Procedura zmiany granic wsi i sołectw: Chróścín i Kolonia Bolesławiec-Chróścín rozpoczęła się od wniosku mieszkańca złożonego w dniu 28.10.2022 r. do Wójta Gminy Bolesławiec, w sprawie nadania numeru porządkowego dla budynku mieszkalnego, usytuowanego na działce nr 7, obręb ewidencyjny Chróścín. Ww. budynek jest usytuowany na granicy sołectw Chróścín i Kolonia Bolesławiec-Chróścín, tj. w obrębie ewidencyjnym Chróścín, przy drodze gminnej nr 118004E, oznaczonej działką ewidencyjną nr 119, położoną w obrębie ewidencyjnym Kolonia Bolesławiec-Chróścín. W związku z powyższym pojawił się dylemat nadania numeru porządkowego. W wyniku dyskusji przeprowadzonej na XXXVI Sesji Rady Gminy w Bolesławcu, która odbyła się w dniu 29 listopada 2022 r. zgromadzeni wskazali potrzebę zasięgnięcia opinii mieszkańców w przedmiotowej sprawie w formie przeprowadzenia konsultacji społecznych. W konsekwencji powyższego Wójt Gminy Bolesławiec wydał Zarządzenie nr 3/2023 Wójta Gminy Bolesławiec z dnia 11 stycznia 2023 r. w sprawie przeprowadzenia konsultacji społecznych na terenie sołectw Chróścín i Kolonia Bolesławiec-Chróścín, na podstawie Uchwały Rady Gminy w Bolesławcu z dnia 20 października 2015 r. w sprawie określenia zasad i trybu przeprowadzania konsultacji z mieszkańcami gminy Bolesławiec. W dniu 03.02.2023 r. odbyły się konsultacje społeczne zwołane przez Wójta Gminy Bolesławiec w formie wspólnego zebrania wiejskiego sołectw: Chróścín i Kolonia Bolesławiec-Chróścín. W wyniku konsultacji społecznych sołectwa podjęły następujące uchwały:

- sołectwo Chróścín podjęło uchwałę nr 1/2023 zebrania wiejskiego wsi Chróścín z dnia 03.02.2023 r. w sprawie granic miejscowości i sołectwa Chróścín, w której nie wyraża się zgody na zmianę granic miejscowości i sołectwa Chróścín zgodnie z załącznikiem do niniejszej uchwały (dot. przyłączenia części wsi i sołectwa Chróścín do wsi i sołectwa Kolonia Bolesławiec-Chróścín) z wynikiem głosowania: 2 głosy „za”, 8 głosów „przeciw” i 6 głosów „wstrzymujących się”,

- sołectwo Kolonia Bolesławiec-Chróścín podjęło uchwałę nr 1/2023 zebrania wiejskiego wsi Kolonia Bolesławiec-Chróścín z dnia 03.02.2023 r. w sprawie granic miejscowości i sołectwa Kolonia Bolesławiec-Chróścín, w której wyraża się zgodę na zmianę granic miejscowości i sołectwa Kolonia Bolesławiec-Chróścín zgodnie z załącznikiem do niniejszej uchwały (dot. przyłączenia części wsi i sołectwa Chróścín do wsi i sołectwa Kolonia Bolesławiec-Chróścín) z wynikiem głosowania: 11 głosów „za”, 0 głosów „przeciw” i 4 głosy „wstrzymujące się”.

Podczas konsultacji społecznych poruszono następujące kwestie problemowe dot. zmian granic wsi i sołectw: podział środków funduszu sołeckiego, odnalezienie numerów porządkowych miejscowości przez karetkę pogotowia ratunkowego czy kurierów i listonoszy, wywóz odpadów komunalnych, współpraca mieszkańców wsi przy pracach społecznych.

Przedmiotowa zmiana granic nie rodzi konsekwencji finansowych dla mieszkańców zarówno wsi Chróścín jak i wsi Kolonia Bolesławiec-Chróścín, ze względu na rozpatrywanie obszaru jeszcze nie zamieszkałego i braku zmiany granic obrębów ewidencyjnych.

Mieszkańcy wsi Chróścín i Kolonia Bolesławiec-Chróścín równocześnie wskazywali potrzebę ujednoczenia numeracji i rozwiązania problemu przed nadaniem numeru porządkowego. Jak widać z powyższych danych wiele osób, zarówno ze wsi Chróścín jak i Kolonia Bolesławiec-Chróścín wstrzymało się od głosu.

Należy wziąć pod uwagę fakt, że wyniki konsultacji społecznych nie mają charakteru wiążącego, są jedynie opiniodawcze.

Zważywszy na wynik przeprowadzonych konsultacji społecznych, a także na wypowiedzi i stwierdzenia podczas dyskusji mieszkańców obu wsi oraz uwzględniając potrzebę ujednoczenia miejscowości, położonej przy jednym ciągu komunikacyjnym podjęcie uchwały w sprawie zmiany granic wsi i sołectw: Chróścín i Kolonia Bolesławiec-Chróścín jest zasadne.